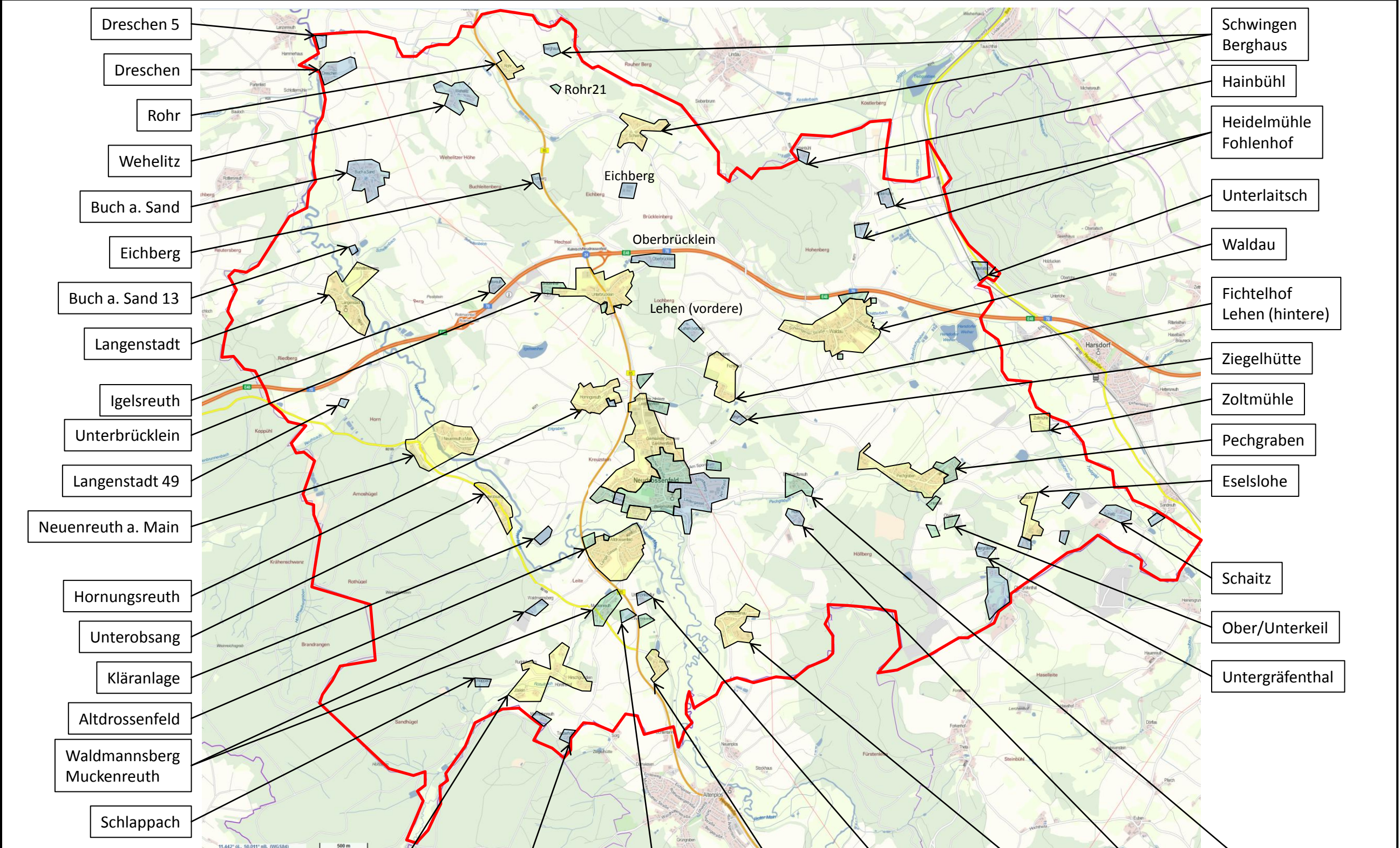


# Breitband Gemeinde Neudrossenfeld: Technische IST-Erfassung

# Erschließungsgebiet Markterkundung



- Dreschen 5
- Dreschen
- Rohr
- Wehelitz
- Buch a. Sand
- Eichberg
- Buch a. Sand 13
- Langenstadt
- Igelsreuth
- Unterbrücklein
- Langenstadt 49
- Neunenreuth a. Main
- Hornungsreuth
- Unterobsang
- Kläranlage
- Altdrossenfeld
- Waldmannsberg
- Muckenreuth
- Schlappach

- Schwingen Berghaus
- Hainbühl
- Heidelmühle Fohlenhof
- Unterlaitsch
- Waldau
- Fichtelhof Lehen (hintere)
- Ziegelhütte
- Zoltmühle
- Pechgraben
- Eselslohe
- Schaitz
- Ober/Unterkeil
- Untergräfenthal

- Rudolphsberg
- Hörethshof
- Hirschgründlein
- Jöslein
- Mermettenreuth

- Tauberhof
- Nebengebäude
- Aichen
- Untorzinkenflur
- Oberzinkenflur
- Dreschenau
- Hölle
- Eberhardtsreuth

Vorläufiges Erschließungsgebiet

Quelle Kartenmaterial:  
©Bayernatlas

IST Bandbreiten Down- und Upstream  
inkl. geplanter Ausbau bis Ende 2016

≥ 30Mbit/s / 2Mbit/s
16 Mbit/s / 1Mbit/s
≤ 15 Mbit/s / 1Mbit/s

Bearbeiter	Reuther NetConsulting
Version	Start Markterkundung
Datum	11.07.2017